

# ИДЕАЛЬНЫЙ ДОМ ДЛЯ ВАШЕЙ СЕМЬИ

ВОЗВЕДЕНИЕ®

# МИХАИЛ ЛАЗАРЕВ

Директор «ГК ВОЗВЕДЕНИЕ»

- Более 10 ЛЕТ опыта строительства
- Более 200 реализованных объектов
- Выстроил компанию, пройдя все этапы изнутри



ВОЗВЕДЕНИЕ®

# ДЛЯ ЧЕГО ВАМ ДОМ?

Это первое, что вы должны определить  
перед строительством собственного дома



# ДЕРЕВО ИЛИ КАМЕНЬ?

Какой дом лучше для загородной жизни?



Дом выходного дня



Дом постоянного проживания

# КАКОЙ ДЕРЕВЯННЫЙ ДОМ ВЫБРАТЬ?



## Клееный брус

- + Не дает усадку
- + Эстетично
- + Нет трещин
- + Современно
- + Простота и скорость сборки
- + Безопасно. Современный клей на основе смол
- + Не выделяет токсичных веществ
- Цена
- Зависимость от качества производителя



## Профилированный брус

- + Низкая стоимость
- + Требуется минимум отделки
- + Хороший теплопоказатель при правильной сборке
- + Скорость строительства
- Дает усадку
- Трескается
- Ограничен в сечении
- Простота внешнего вида



## Оцилиндрованное бревно

- + Эстетика деревянного дома
- Большая усадка
- Много трещин
- Дорогая внутренняя и внешняя отделка
- Теплопотери

# КАКОЙ КАМЕННЫЙ ДОМ ВЫБРАТЬ?



## Газобетон

- + Низкая стоимость
- + Высокая теплоэффективность
- + Скорость строительства
- + Хорошая шумоизоляция
- Требуется внешней отделки
- Боится влаги
- Хрупкий
- Требуется квалифицированных рабочих



## Керамоблок

- + Комфортный микроклимат
- + Долговечность
- + Средняя теплоэффективность
- + Полностью экологичный
- Выше цена
- Обязательна внешняя отделка
- Иногда требует утепления
- Сложнее прокладка коммуникаций



## Кирпич

- + Прочность, надежность, долговечность
- + Не боится влаги, огня и перепадов температур
- + Отличная шумоизоляция
- + Высокая ликвидность
- Высокая стоимость
- Требуется утепление
- Дольше срок строительства
- Высокая нагрузка на фундамент

# ПРОФИЛИРОВАННЫЙ БРУС



Дом 1 этаж 10x14 метров в комплектации «Теплый контур»

от 7 980 000₽



# КЛЕЕНЫЙ БРУС



Дом 1 этаж 10x14 метров в комплектации «Теплый контур»

от 9 180 000₽



# ГАЗОБЕТОН

С облицовочным кирпичом ЛСР



Дом 1 этаж 10x14 метров в комплектации «Теплый контур»

# от 7 230 000₽



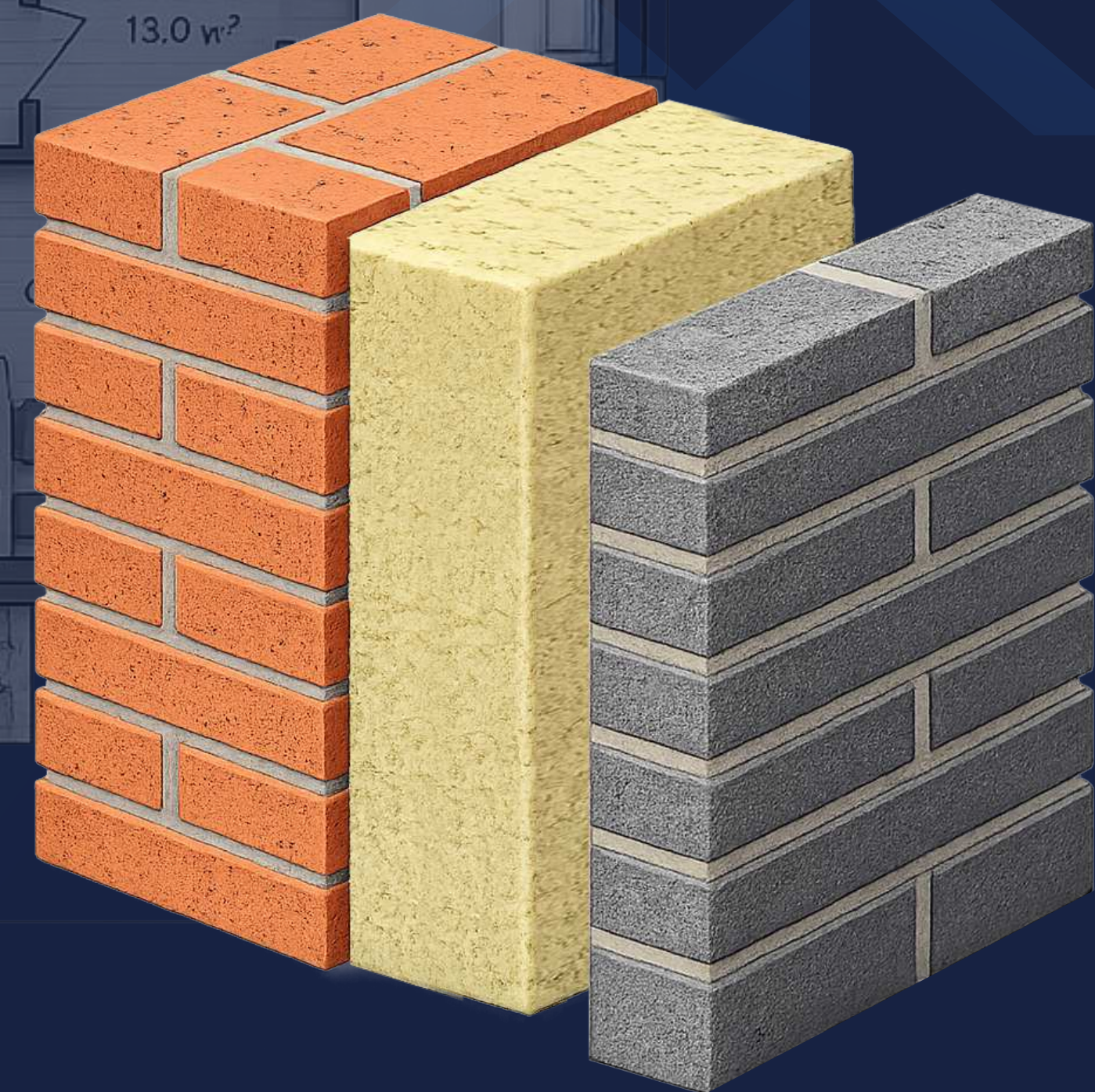
# КИРПИЧ

С облицовочным кирпичом ЛСР



Дом 1 этаж 10x14 метров в комплектации «Теплый контур»

от 9 370 000₽



# ТРИ ФАТАЛЬНЫЕ ОШИБКИ УБИВАЮЩИЕ БЮДЖЕТ

Не учли уклон и уровень  
грунтовых вод при выборе участка

Фундамент  
без геологии

Строительство  
без проекта



от 10 000 000 000₽

Реальный стартовый бюджет капитального дома  
для постоянного проживания в 2026 году

ВОЗВЕДЕНИЕ®

# СКОЛЬКО ЗАНИМАЕТ СТРОИТЕЛЬСТВО ДОМА?

1,5 - 2 месяца

Геология участка,  
топографическая съемка,  
разработка индивидуального  
проекта, составление сметы

1 месяц

Заливка фундамента,  
установка септика,  
бурение скважины

3-4 месяца

Возведение стен  
и кровли

1 неделя

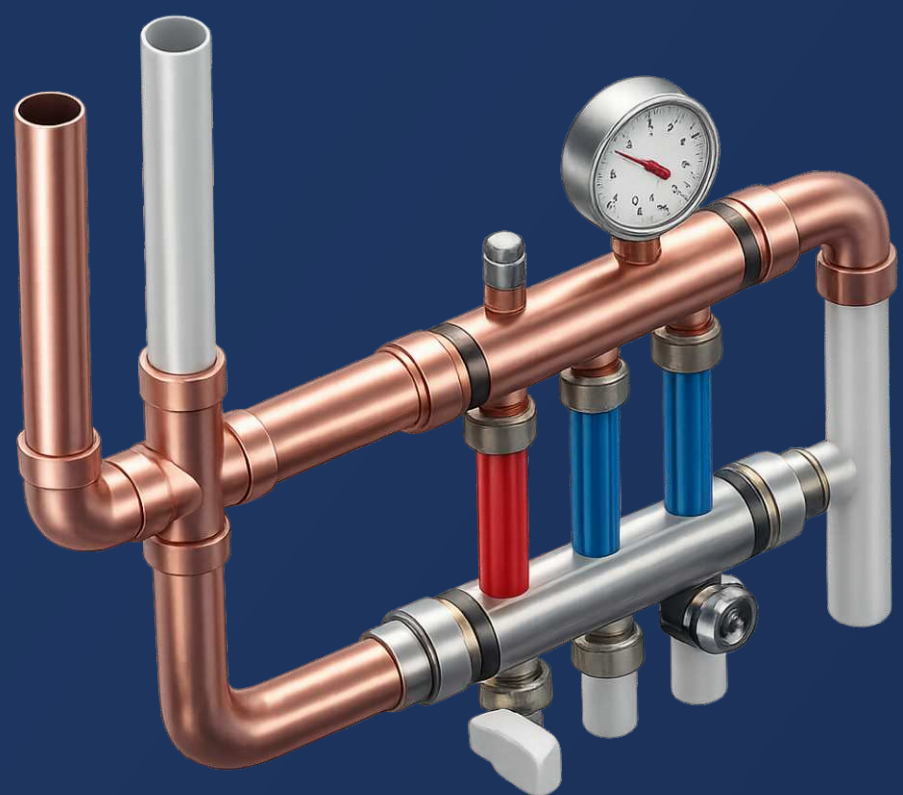
Установка окон  
и входных дверей

## ИТОГ: ГОТОВЫЙ ДОМ ЗА 6-7 МЕСЯЦЕВ.

В некоторых случаях быстрее, в некоторых - дольше.

В среднем строительство в «теплый контур» занимает около полугода.

# ПОСЛЕ СТРОИТЕЛЬСТВА МЫ ОСТАЕМСЯ РЯДОМ



Инженерные системы  
(отпление)



Чистовая  
внутренняя отделка



Ландшафтный  
дизайн



Монтаж  
видеонаблюдения

# ПОЧЕМУ 8 ИЗ 10 КЛИЕНТОВ ПРИХОДЯТ ПО РЕКОМЕНДАЦИИ?

- Индивидуальный менеджер
- Мастер-прораб покажет дома и поможет с выбором
- Надежная компания с репутацией
- Аккредитация в ведущих банках, эксроу
- 5 лет юридической гарантии
- Штатные бригады, соблюдение сроков, видеонаблюдение
- Полная видео-фотосъемка процесса строительства и скрытых узлов



11 ОФИС  
ООО СПЕЦИАЛИЗИРОВАННАЯ КОМПАНИЯ  
ВОЗВЕДЕНИЕ  
РЕЖИМ РАБОТЫ  
ПН  
ВТ  
СР 09:00-18:00  
ЧТ  
ПТ

# ВОЗВЕДЕНИЕ®

+7 (342) 225-00-05

Михаил Лазарев

+7 (993) 993-996-1

Вконтакте



Наш сайт

