

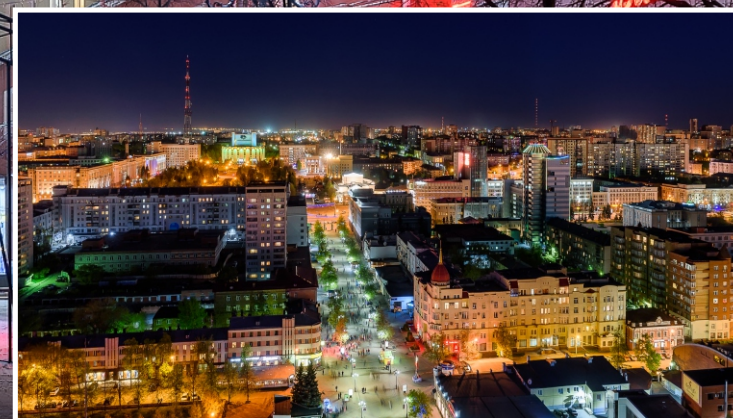


В 2011 году был разработан визуальный образ бренда Южного Урала, который отражает значимые для туристов факторы: горы, озера, уникальная природа, этнокультурное разнообразие региона. В основе образа лежат мотивы традиционной росписи. В знак включены образы животных, птиц и рыб. Всё вместе (цветы и животные) складываются в контур Уральских гор – хребта России.



Кировка

Одним из символов Челябинска является Кировка – пешеходная улица, которую местные называют Арбатом.



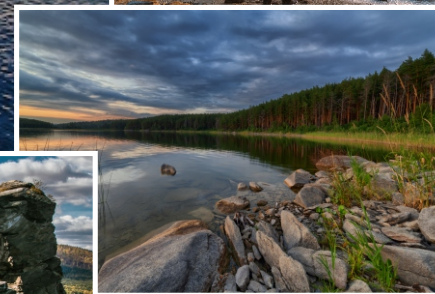
Государственный исторический музей Южного Урала

Государственный исторический музей Южного Урала - уникальная сокровищница историко-культурного и духовного наследия края. В его фондах хранится около 300 тысяч предметов, в том числе, экспонаты, имеющие общероссийское значение. Ну и конечно, только здесь можно рассмотреть во всех деталях метеорит, который упал в озеро Чебаркуль 15 февраля 2013 года.



Озера

Челябинская область — озерный край Урала.
На территории располагается свыше
трёх тысяч озёр.



Аркаим

Аркаим — это укрепленное городище, датируемое еще бронзовым веком. Уникальный археологический памятник привлекает к себе путешественников из разных уголков мира, прежде всего, своей необыкновенной энергетикой, многочисленными тайнами и легендами.



Горнолыжные курорты

В Челябинской области более 10-ти горнолыжных курортов на любой вкус. Они отличаются по сложности трасс и их протяженности.



Санатории

В Челябинской области более 15-ти санаториев. Большинство санаториев позиционируют себя как многопрофильные. К курортным ресурсам Челябинской области также относятся лечебные сапропелевые грязи и природные радиоактивные воды.

Наиболее популярные санатории Челябинской области:

Курорт «Увильды»
Санаторий «Карагайский бор»
Курорт федерального значения «Кисегач»
Санаторий «Урал»



Национальные парки

На территории Челябинской области
3 национальных парка

«Таганай», «Зюраткуль», «Зигальга»



Уральская кухня

«Счастливый кузюк» (г. Златоуст)

Маленький ресторан готовит блюда только из местных продуктов.

«Музей пельменя» (г. Миасс)

Это единственный в России музей пельменя. Туристы здесь могут пройти мастер-класс по лепке, а также попробовать свои творения. В ресторане готовят более 30 видов пельменей.

Цыпленок табака (г. Челябинск)

Это самый первый ресторан Челябинска.



Первый региональный
брендовый маршрут

«Челябинск: к нам прилетают даже метеориты»



Разработан туроператорами Челябинской области в 2020 году. В феврале 2021 года по маршруту был проведен экспертный тур АТОР и Ростуризма, в апреле 2021 года маршрут был принят на заседании Экспертного совета АТОР и Ростуризма.

Продолжительность: 4 дня/3 ночи

- своими глазами увидеть метеорит,
- попробовать традиционную уральскую кухню,
- на один день превратиться в кузнецов и выковать себе сердечко на память,
- покорить горы и увидеть огромный карьер.

Фактически по состоянию на 01.11.2021

Проехало туристов: 30.

Регионы: Москва, Тюменская область, Пермский край, Санкт-Петербург, Свердловская область.

Консолидирующий туроператор – «Спутник».

brand.chel.travel

Промышленный туризм



Около 40 предприятий Челябинской области проводят экскурсии по производству. На постоянной основе в сотрудничестве с туроператорами проводят экскурсии:

- оружейная компания «АиР» (1 маршрут)
- Златоустовская оружейная фабрика (1 маршрут)
- Магнитогорский металлургический комбинат (7 маршрутов)
- комбинат «Магнезит» (1 маршрут)
- фабрика «ЧооКофе» (1 маршрут)

- фабрика «МС-Конди» (1 маршрут)
- фабрика валенок «Кусиночка» (1 маршрут)
- фабрика «ЮжУралКондитер» (1 маршрут, экскурсии временно прекращены до окончания пандемии).

По запросу готовы проводить экскурсии для туристических групп:

ЧТПЗ (2 маршрута – в цех «Высота – 239» и «Этерно»),
КоелгаМрамор (1 маршрут).
Кыштымский медеэлектролитный завод (1 маршрут),
МАКФА (1 маршрут) и другие предприятия.

Сувенирная продукция

- Златоустовские ножи и гравюры
- Валенки
- Изделия из уральских камней и минералов
- Пельмени и сувениры в виде пельменей
- Каслинское литье
- Осколки метеорита
- Сувениры с символикой ХК «Металлург» и «Трактор»
- Шоколадные конфеты
- Сыр и колбасные изделия

