



Администрация  
города Перми

# О реализации на территории города Перми инвестиционных проектов с привлечением внебюджетных источников финансирования

Фурман Яна Валерьевна  
Заместитель главы администрации города Перми

# Механизмы реализации инвестиционных проектов

## Приоритетный инвестиционный проект

**80** млн руб.

минимальный объем инвестиций

- предоставление земельного участка без торгов **за 1 руб. за 1 га**
- инвестиционный налоговый вычет (ИНВ) **до 60%** от объема инвестиций
- пониженная ставка налога на прибыль **до 10%**
- административное сопровождение

## Государственно-частное партнерство (ГЧП)

### Концессии

### Муниципальное - частное партнерство

- + Созданный объект поступает в собственность частного партнера с даты его ввода в эксплуатацию
- + Социальные обязательства: предоставление публичному партнеру на безвозмездной основе объекта (в определенном объеме) для муниципальных нужд

- предоставление земельного участка без торгов в льготную аренду (0,3% - период строительства; 0,1% - период эксплуатации)
- административное сопровождение
- софинансирование до 49% по программе «Бизнес-спринт» (Я выбираю спорт)
- проект «Сберлизинг»

# Проекты в сфере физической культуры и спорта

## Спортивные объекты для занятий художественной гимнастикой

### Основные характеристики:

- тип конструкции каркасно-тентовый/сэндвич-панель
- площадь спортивной зоны 34 м x 72 м
- площадь административно-бытовых помещений 600 кв. м



## Спортивные объекты для занятий футболом

### Основные характеристики:

- тип конструкции каркасно-тентовый/сэндвич-панель
- площадь футбольного поля 60м x 40 м
- площадь административно-бытовых помещений 600 кв. м



## Спортивные объекты для занятий большим теннисом

### Основные характеристики:

- тип конструкции каркасно-тентовый/сэндвич-панель
- общая площадь объекта от 1500 кв. м
- количество теннисных кортов 2-3 шт.
- площадь административно-бытовых помещений 200 кв. м



## Универсальные спортивные залы (баскетбол, волейбол)

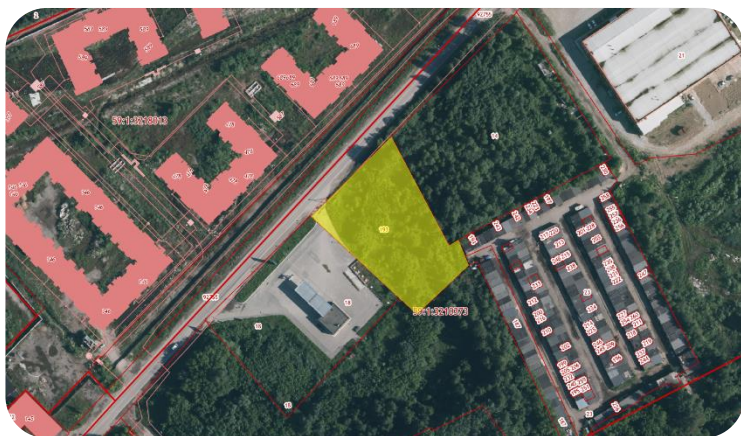
### Основные характеристики:

- тип конструкции каркасно-тентовый/сэндвич-панель
- общая площадь от 1500 кв. м
- площадь административно-бытовых помещений 600 кв. м





# Инвестиционные площадки для проектов в сфере физической культуры и спорта



Ленинский район, ул. Борцов Революции, з/у 26  
59:01:3210373:193



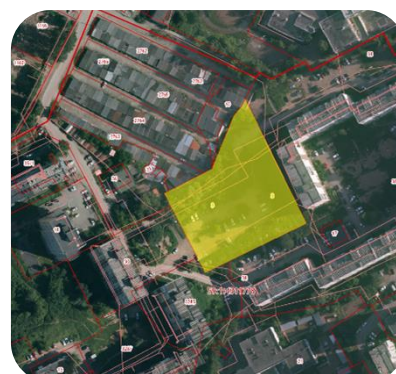
Орджоникидзевский район, ул. Белозерская, 48  
59:01:3812281:3



Мотовилихинский район,  
ул. Урицкого (стадион Буран)  
59:01:4211189:164



Мотовилихинский район,  
ул. Генерала Доватора, подлежит  
формированию (квартал 59:01:3810333)



Мотовилихинский район,  
ул. Звонарева, 1а  
59:01:4311778:3

## Текущий статус инвестиционных площадок

- общая площадь земельных участков от 0,5 га до 1,3 га
- смена территориальной зоны земельного участка и разрешенного вида использования (при необходимости) осуществляется Публичным партнером
- С PCO проработаны вопросы по возможности технологического присоединения к сетям



Инвестиционная карта  
Пермского края



# «Крытый экстрим-парк»

- крытый экстрим-парк для велосипедов, самокатов, скейтбордов
- уличный памп-трек
- спортивные залы
- спортивные площадки

**6 000 - 7 000** кв.  
м.  
площадь здания



ул. Светлогорская, 14, 59:01:1717069:130



# Многофункциональные физкультурно-оздоровительные центры (МФОЦ)

## Строительство и эксплуатация МФОЦ с плавательным бассейном

- объем инвестиций от 500 млн руб.
- общая площадь объекта от 4 000 кв. м.
- общая пропускная способность бассейна от 114 чел.
- длина дорожек 25 м. (6 дорожек)
- плавательный бассейн
- развлекательный бассейн
- зона грудничкового бассейна
- залы общей физической подготовки
- кафе, фитнес зал и пр. коммерческие сервисы



Дзержинский район, ул. 2-я Подлесная

59:01:4410247:68  
59:01:4410247:18  
59:01:4410247:87

## Строительство и эксплуатация МФОЦ с оказанием банных услуг

- объем инвестиций от 350 млн руб.
- общая площадь объекта от 2 000 кв. м.
- площадь универсального спортивного зала 800-1000 кв. м.
- количество помывочных мест от 20



Орджоникидзевский район, ул. Репина, 74а  
(2 смежных участка) 59:01:2910162:13, 59:01:2910162:14

## Социальные обязательства

- предоставление Публичному партнеру на безвозмездной основе спортивного зала (в определенном объеме) для муниципальных нужд
- оказание банных услуг на льготных условиях для пенсионеров и детей

# Многофункциональные образовательные центры (МФОЦ) круглогодичного пребывания детей и молодежи

## Строительство (реконструкция) и эксплуатация МФОЦ

### Основные характеристики:

- реконструкция имущественного комплекса детского лагеря «Фортуна», создание новых объектов
- реконструкция имущественного комплекс санатория «Светлана», создание новых объектов
- потенциальное количество мест круглогодичного пребывания: «Фортуна» – 300, «Светлана» – 1000

### Преимущества расположения:

- непосредственная близость к акватории
- транспортная доступность
- близость социальной инфраструктуры и образовательных учреждений
- наличие возможности технологического присоединения к сетям

### Образовательная среда:

- проведение оздоровительных и профильных смен
- образовательные сессии
- модульные образовательные проекты
- профессиональная поддержка инициатив детей и молодежи в областях искусств, спорта, гуманитарных и технических дисциплин, пр.



санаторий «Светлана»,  
ул. Кировоградская, 171  
59:01:1717068:1



детский лагерь «Фортуна»,  
ул. Кировоградская, 178  
59:01:1713267:5



# Проекты в сфере дополнительного образования

## Реконструкция и эксплуатация детских дошкольных учреждений

**Механизм реализации:** заключение концессионных соглашений в отношении существующих и неиспользуемых (законсервированных) детских дошкольных учреждений в целях предоставления услуг дополнительного образования



ул. Адмирала Нахимова, 14а



ул. Маршала Рыбалко, 29а



## Школа цифровых искусств «МУЗА»



**Цель проекта:** организация Школы цифровых искусств «МУЗА»

**Механизм реализации:** передача инвестору в аренду муниципальных помещений / частные помещения

### Этапы реализации проекта:

- проведение исследования и разработка концепции МУЗА | ПЕРМЬ
- подбор и обучение преподавателей (не менее 50 человек)
- разработка документации (дизайн-проект, УМК, бизнес-план) для проекта МУЗА | ПЕРМЬ
- открытие проекта МУЗА | ПЕРМЬ

**11,5** млн руб.  
объем инвестиций

**750** чел.  
в год  
охват аудитории

**4300** руб.  
в мес.  
средний чек

### Направления и аудитория:

Генеративный дизайнер, BIM-архитектор, AR/VR-специалист, AR/VR-продюсер, нейрокомпозитор, цифровой художник, специалист по виртуальной моде, метамодератор

Возраст от 5 до 15 лет  
Группы от 7 до 30 человек

### Преимущества

- обучение самым современным технологиям в контексте креативных профессий
- сочетание современных технологий и академического подхода
- сопровождающая онлайн платформа