



Районный союз ремесленников Боркена

Международный пилотный проект в сфере обучения компании Dula GmbH (Дортмунд, Германия)

в сотрудничестве с
Районным союзом ремесленников Боркена,
Центром профессионального обучения Западного Мюнстерланда (BBS),
Техническим профессиональным колледжем города Ахаус,
Ремесленной палатой Мюнстера,
Федеральным институтом профессионального образования (BIBB)

**Ассессор юриспруденции
Даниэль Яннинг (исполнительный директор)**

Москва, 11.-12.09.2014 г.

Районный союз ремесленников Боркена

- Публично-правовая организация
- Управление делами 31 профессиональной гильдии:
 - Пекари, кондиторы
 - Строительство
 - Электрики, ИТ-специалисты
 - Мясники
 - Парикмахеры
 - Санитарно-техническое оборудование
 - Сельскохозяйственные машины
 - Маляры, лакировщики
 - Металлообработка
 - **Столяры**
 - Автомеханики
 - Механики по двухколесному транспорту
 - Плотники
 - Специалисты по интерьеру
 - Кровельщики
 - Плиточники

Основные задачи:

- Обучение / профессиональная подготовка
- Подготовка к профобучению
- Взыскание долгов
- Подготовка мастеров
- Работа с общественностью
- Юридические консультации
- Правовое представительство
- Дополнительное профобразование

Факты:

- Около 2.000 членских предприятий
 - Оборот около 1,9 млрд. евро
 - Набор около 1.200 обучающихся в год
- Около 40.000 занятых в ремесленной сфере в районе Боркен
- Безработица в районе Боркен 2,9–4%
- 370.000 жителей в районе Боркен

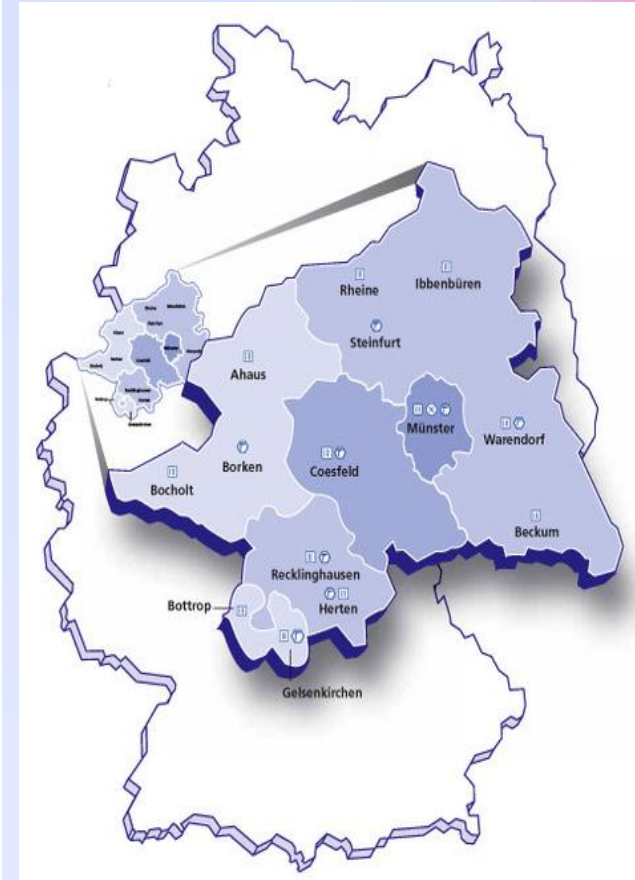
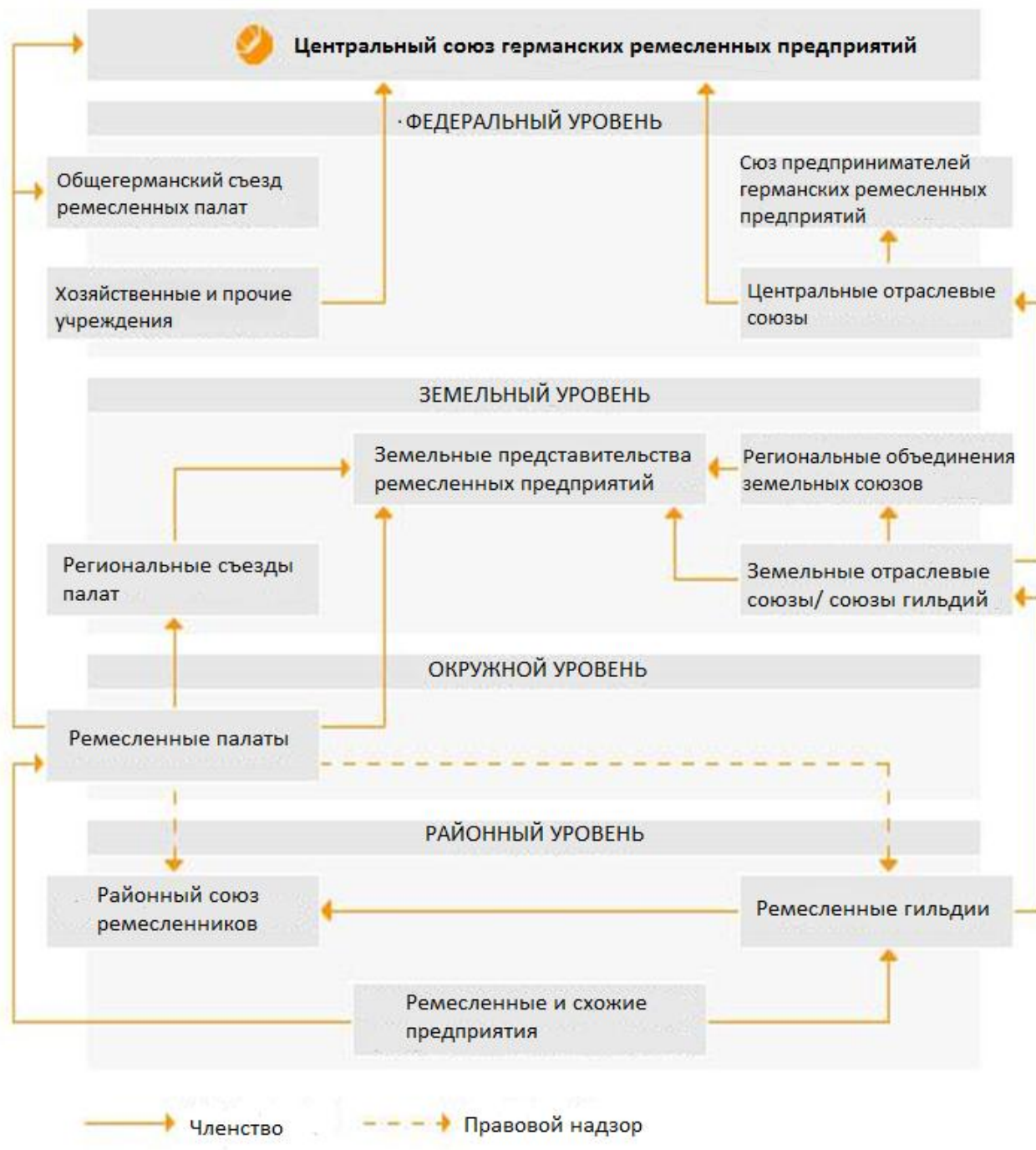


Ремесленная палата Мюнстера



Функции ремесленной палаты прописаны в § 91 Ремесленного устава. К ним относятся:

- Защита интересов ремесленников
- Содействие развитию ремесленной сферы: подготовка предложений, экспертных заключений и докладов для соответствующих инстанций
- Ведение списка ремесленных предприятий
- Ведение списка обучающихся
- Регулирование профессионального обучения и надзор за его осуществлением
- Принятие положений о проведении экзаменов на звание подмастерья и мастера, а также итоговых экзаменов после курсов повышения квалификации
- Формирование экзаменационных комиссий
- Содействие повышению квалификации мастеров и подмастерьев в ремесленных предприятиях по техническим и экономическим дисциплинам
- Назначение и приведение к присяге экспертов
- Надзорный орган районных союзов ремесленников



в Бохольте



в Ахаусе

Dula

Основанная в 1953 г. фирма Dula стала одной из ведущих европейских компаний в сфере комплексного **оснащения магазинов и эксклюзивного оформления интерьеров. 1.020 сотрудников** в разных странах занимаются креативным планированием, разработкой проектов, изготовлением и монтажом оборудования

Дубай, Сарагоса,
Лондон, Псков,
Шпенге, Фреден,
Ахаус, ДОРТМУНД
(головной офис)

- Брендовые магазины
- Shop-in-shop
- Торговые дома
- Круизные суда
- Специализированные магазины
- Промышленность

(Отзывы:
Porsche Design, Zara,
Dior, Givenchy, Armani,
Panasonic, BMW,
ThyssenKrupp,...)



Исходная ситуация: август 2012 г.

- I. Исходные условия:
 - Дула РУ в Пскове (200.000 жителей)
 - 135 сотрудников на псковской фабрике
 - Множество заказов, производство для российского рынка
 - Современные германские станки (Номаг, станки с ЧПУ)
 - Отличное учебное заведение в Пскове
- II. Проблема:
 - Профессиональная специализация в Пскове в основном по направлениям: металлообработка и резьба по дереву
 - Специалистов по столярным работам практически нет
 - Почти нет специалистов по работе со смешанными материалами и электротехнике
- III. Цель:
 - В будущем качественно обучать на псковской фабрике, инвестировать в обучение
 - Упор на обучающихся, которых после обучения возьмут в штат
 - Идея: система дуального обучения, как в Германии; экзамены, соответствующие германским стандартам (в России)
 - В итоге: обеспечение качества
- IV. Первые шаги (август 2012 г.):
 - Предоставление псковскому учебному заведению подержанного оборудования для обработки кромок
 - Русскоязычный мастер-наставник из Германии (г-н Раймер) будет курировать обучение столяров на фабрике в Пскове

Октябрь 2012 г. – Март 2013 г.

- 22.10.2012 г. обсуждение в компании Dula: пожелание, чтобы с 01.08.2013 г. примерно 2 ученика из Пскова прошли обучение профессии столяра по немецкой модели

Проблема:

- Где? В Германии или в России (в Пскове)?
- Как обучающиеся могут получить германский аттестат (экзамен на звание подмастерья)?
- Может ли обучение в Пскове быть признано в Германии? Отчасти различное содержание общих схем обучения.

- Разъяснение визового вопроса и вопроса разрешения на пребывание/на работу компанией Dula

Проблема: в Германии разрешается пребывать максимум 3 месяца в год, однако $\frac{3}{4}$ срока обучения должно быть пройдено в Германии

Проблема (сроки): межпроизводственное обучение (курсы в BBS)

Проблема (сроки): посещение профессионального училища

Октябрь 2012 г. – Март 2013 г.

С юридической точки зрения германский сертификат о присвоении звания подмастерья может быть выдан, только если экзамен принимается в Германии и имеются условия допуска к экзамену:

Вариант 1: 3 года обучения профессии столяра в Германии, итоговый практический и теоретический экзамен

Вариант 2: допуск к экзамену после обучения вне германской системы, если срок обучения в 1,5 раза больше (= 4,5 года)

➤ Решение для данного проекта: Вариант 2, так как долговременное пребывание в Германии невозможно

Обсуждение с ремесленной палатой Мюнстера (надзорным органом)

➤ С юридической точки зрения возможен только второй вариант

Октябрь 2012 г. – Март 2013 г.

06.12.2012 г.: принципиальное согласие на допуск к экзамену на звание подмастерья со стороны ремесленной палаты Мюнстера, если (автономная) экзаменационная комиссия гильдии столяров в Ахаусе допустит российских учеников к экзамену в Германии

- Совещание экзаменационной комиссии 09.01.2013 г.

➤ Экзаменационная комиссия и ремесленная палата видят проблемы в следующем:

- Могут ли обучающиеся из РФ достичь германского стандарта, проводя в Германии только 3 месяца в год?
- Достаточно ли у них времени и знаний языка, чтобы пройти курсы работы со станками в BBS? Проф. училище?
- Языковые проблемы на экзамене?

«Это — пилотный проект.»

Реализация

План фирмы Dula, согласованный с районным союзом ремесленников и экзаменационной комиссией:

- Начало **4,5-летнего обучения** сначала **2 учеников** из Пскова с **01.08.2013 г.**
- Г-н Раймер взят на работу в качестве немецко- и русскоязычного **наставника специально для этих учеников**. Он курирует их как в Пскове, так и в Ахаусе (Германия).
- Фирма Dula оплачивает и организует **курсы немецкого, проживание** для 2 российских учеников и наставника в Германии и России, а также регулярные **перелеты**.
- По возможности 2 ученика проходят обычные **курсы работы на станках**, предлагаемые BBS в Ахаусе, в сопровождении г-на Раймера (прежде всего, в качестве переводчика). Если это невозможно, фирма Dula оплачивает **специальные курсы** для двух учеников.
- По возрасту (21 год) ученики уже не обязаны посещать общие занятия в профессиональном училище. Однако по возможности им следует посещать училище, в остальном их должен **обучать наставник**.

- Ученики не обязаны сдавать **промежуточный экзамен** по истечении 30 месяцев (он не влияет на итоговый экзамен, в нем лишь тестируется текущий уровень знаний). Однако они могут сдать экзамен, чтобы проверить свои знания по сравнению с обучающимися из Германии и узнать, нужна ли доработка.
- **Цель: Сдача германского экзамена на звание подмастерья на немецком языке, получение сертификата (аналогично германским обучающимся), в будущем руководящая позиция на псковской фабрике.**

Районный союз ремесленников координирует проект и получает согласие:

- экзаменационной комиссии гильдии столяров Ахауса
- центра профессионального обучения Западного Мюнстерланда (курсы работы на станках)
- ремесленной палаты Мюнстера



Евгений Николаев (впереди слева) и Иван Чурбанов (впереди справа) проходят обучение профессии столяра в фирме Dula в Ахаусе и Пскове. Мастера-наставники Дмитрий Кособоков (сзади справа) и Владимир Раймер (сзади слева) вместе с Даниэлем Яннингом (в центре справа), директором районного союза ремесленников Боркена, и Марком Виттлербоймером, вице-председателем производственного совета компании Dula в Ахаусе, курируют обучающихся.

01.08.2013 г. фирма Dula запустила международный проект:
„Участок профобучения Дула РУ“ по германской системе



Дула РУ, Псков



Dula, Ахаус

С августа 2014 г. планируется принять еще 4 российских учеников